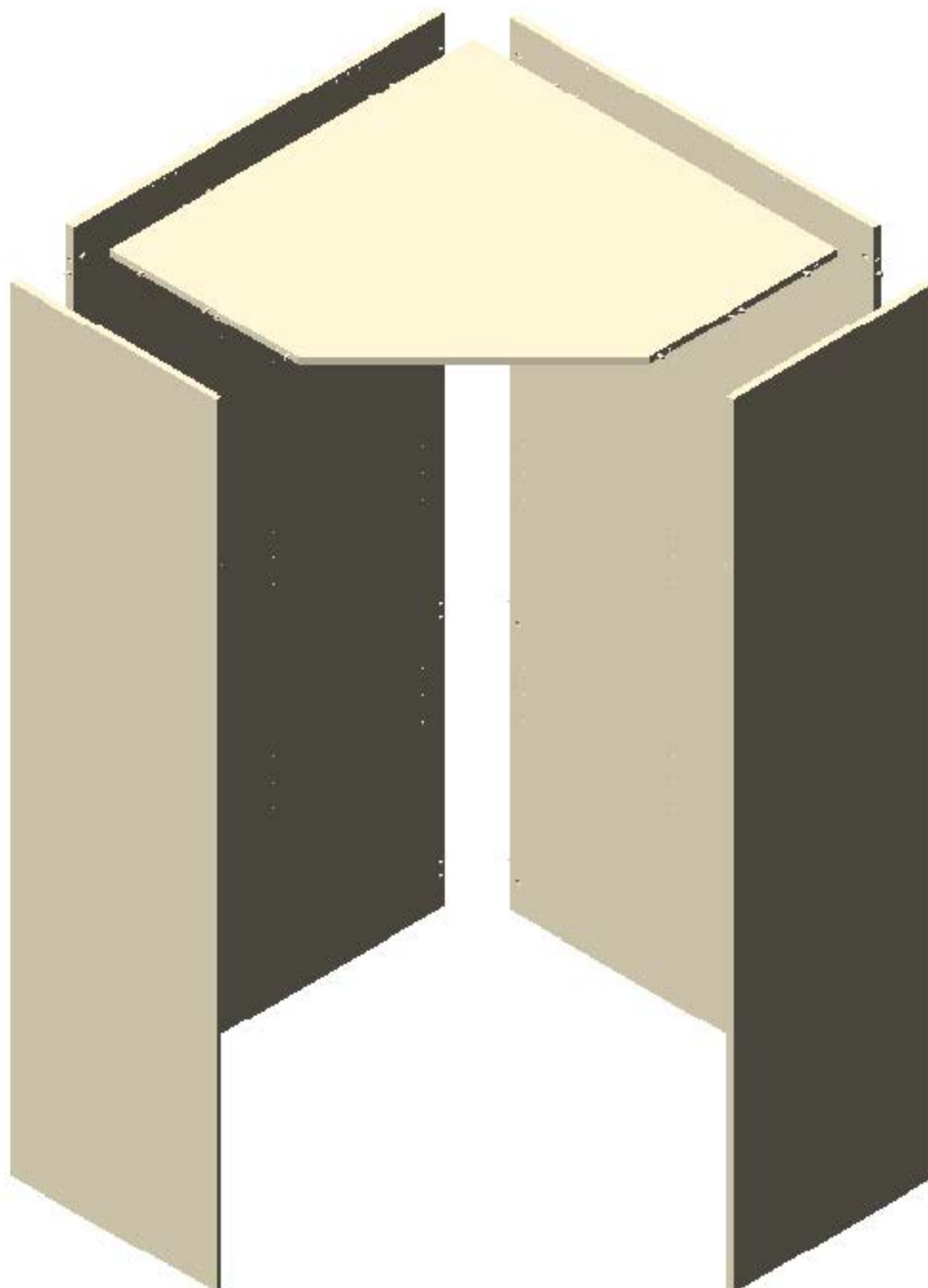


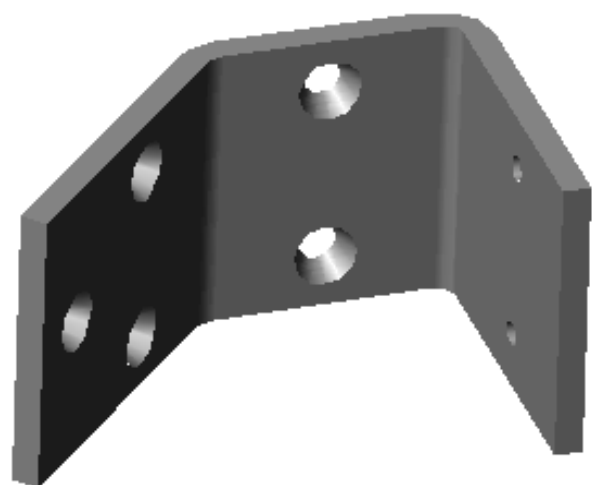
Avvitare i perni nelle bussole presenti sui fianchi e sulle schiene:

Inserire gli eccentrici nelle apposite forature circolari presenti sulle schiene e sul cielo.

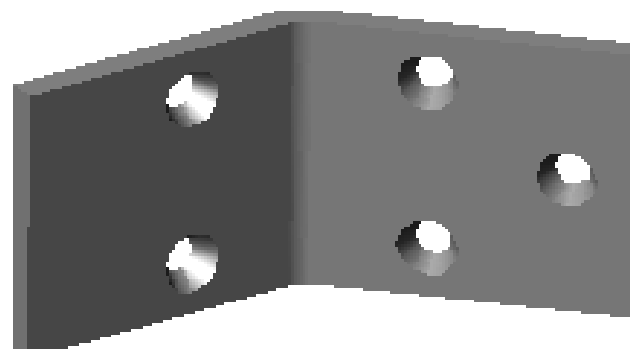
Il montaggio della struttura avviene simultaneamente incastrando i fianchi con le schiene e con il coperchio. Il mobile ottiene la rigidità avvitando gli eccentrici con un cacciavite.



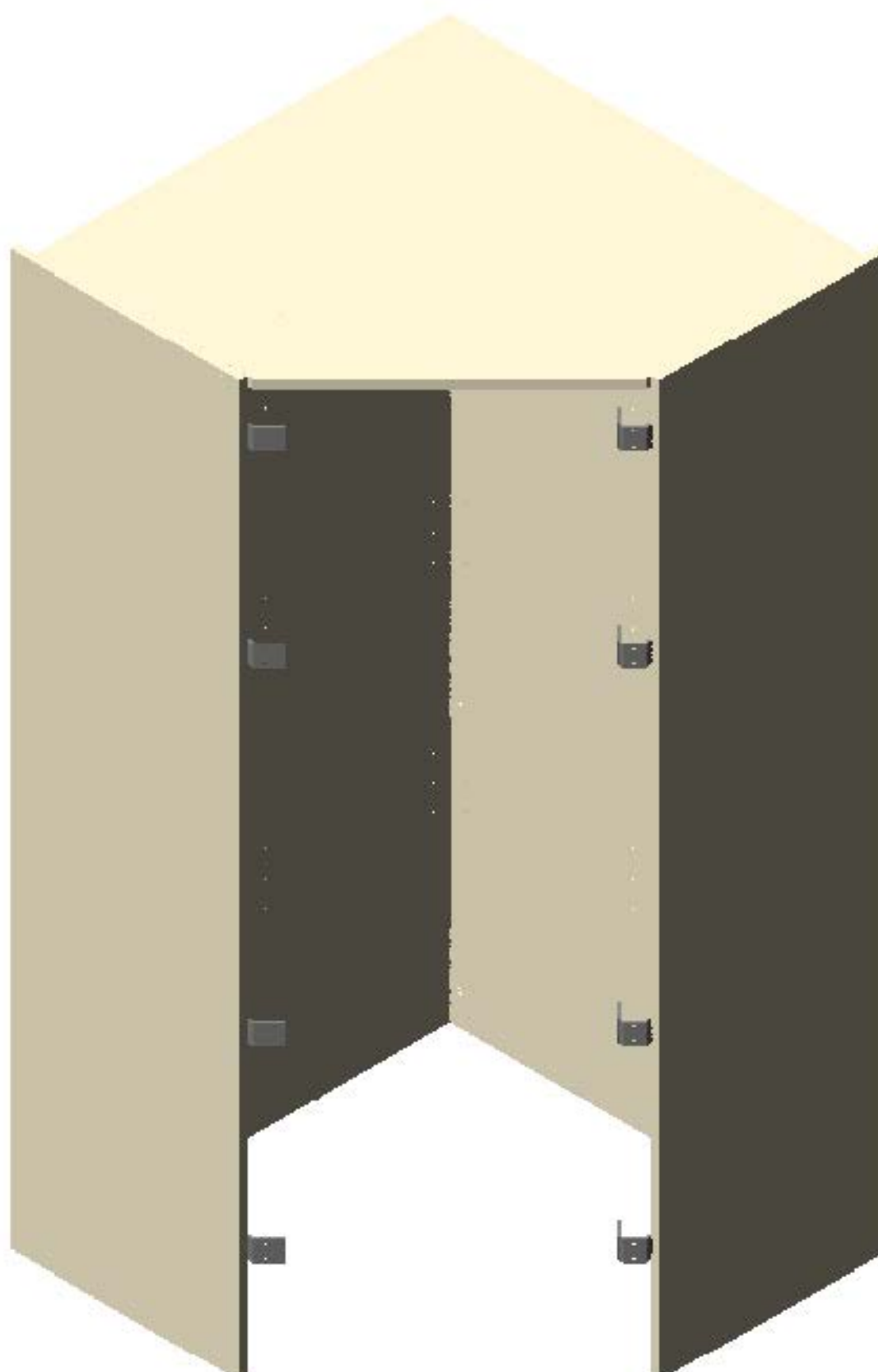
Una volta montata la struttura fissare sui fianchi, dall'interno, le staffe per le cerniere e per la battuta dell'anta:
4 staffe per le cerniere
4 staffe per la battuta dell'anta



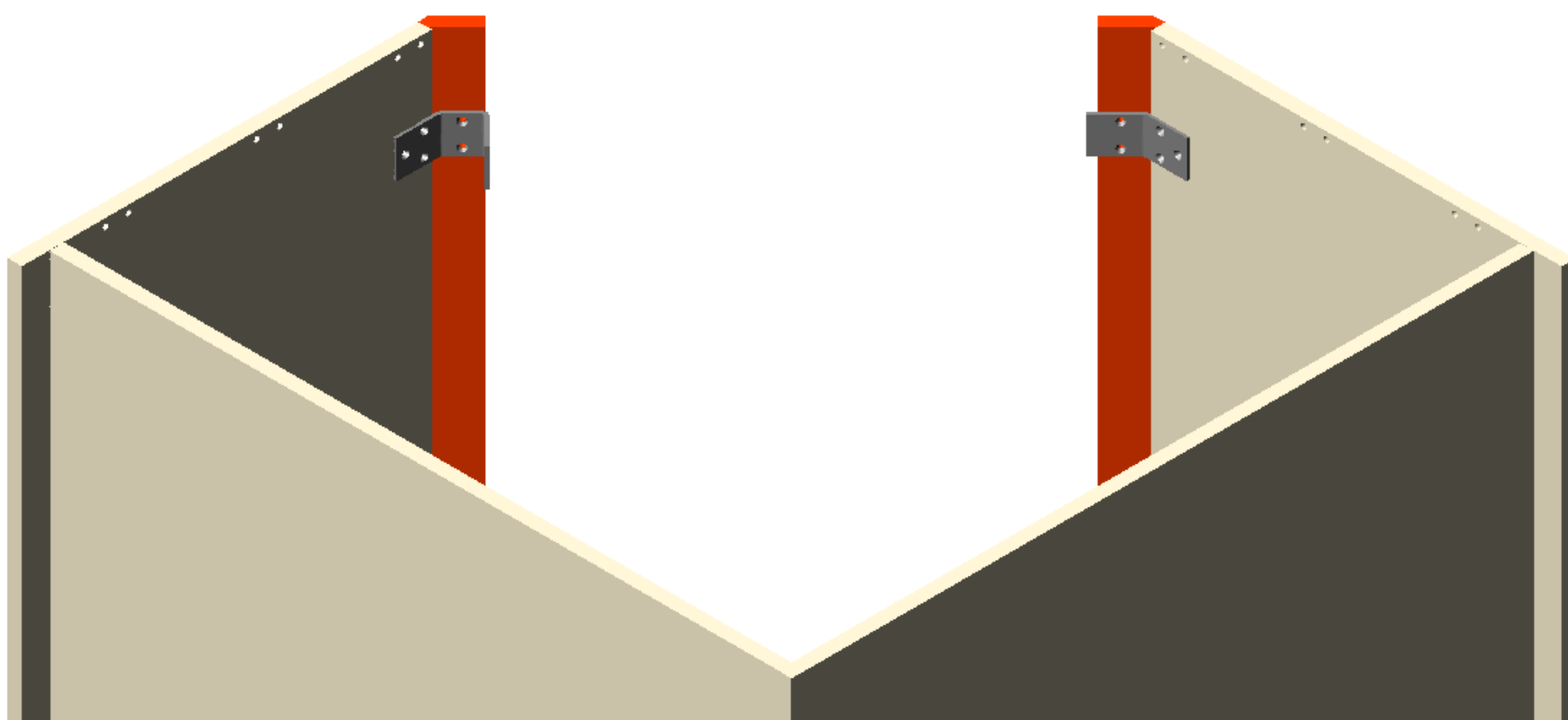
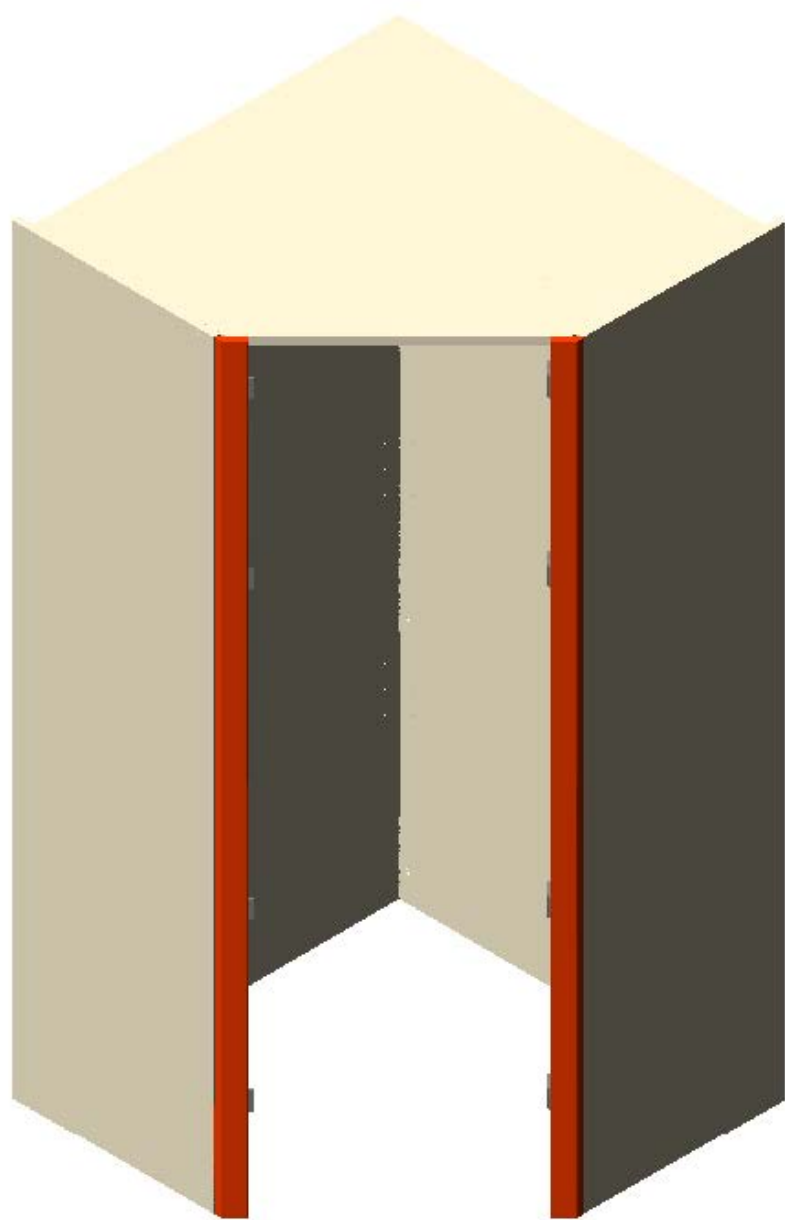
Staffa per cerniere



Staffa per battuta anta



Dopo il montaggio delle staffe vanno montati i 2 riempitivi laterali sagomati; questi vanno fissati sulle staffe sopra citate.



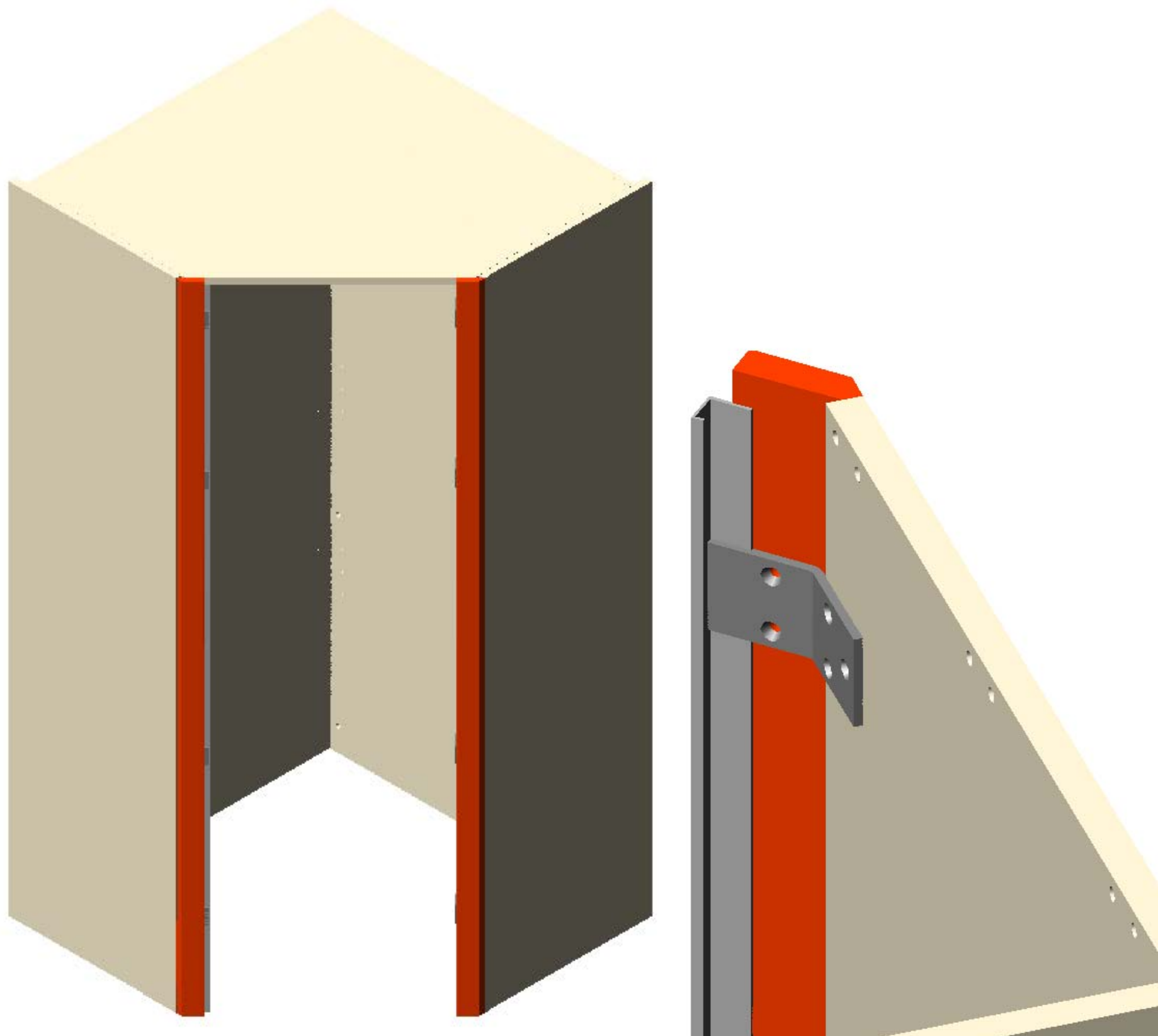
Vista dall'interno

Per una maggior sicurezza anti-infortunio inserire il montante alluminio per battuta anta tra le staffe per battuta e il riempitivo sagomato.



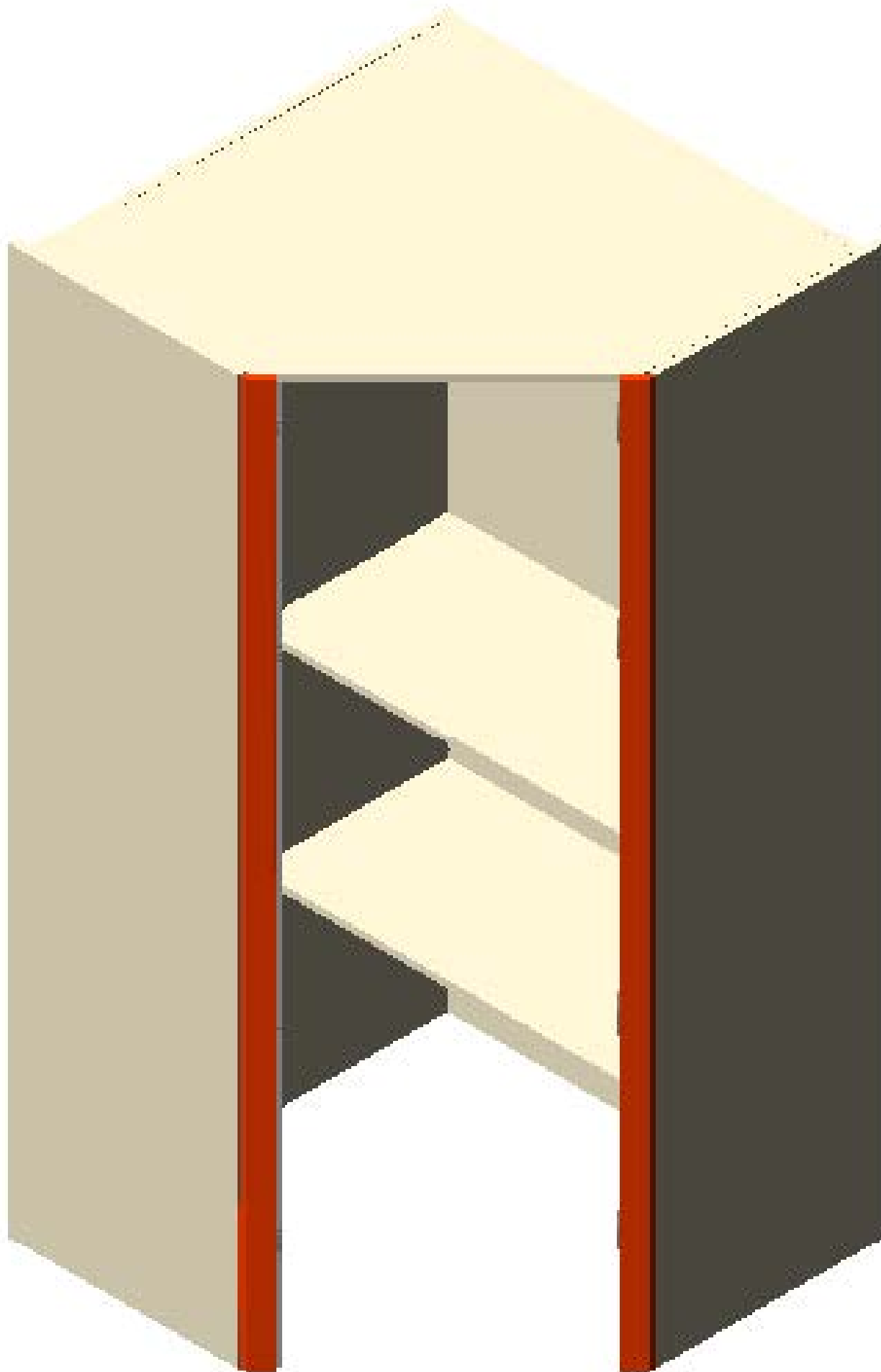
Montante alluminio per battuta anta

Montaggio: allentare le viti che fissano le staffe per la battuta dell'anta, infilare il montante tra le staffe ed il riempitivo sagomato, riavvitare le staffe bloccando il montante.

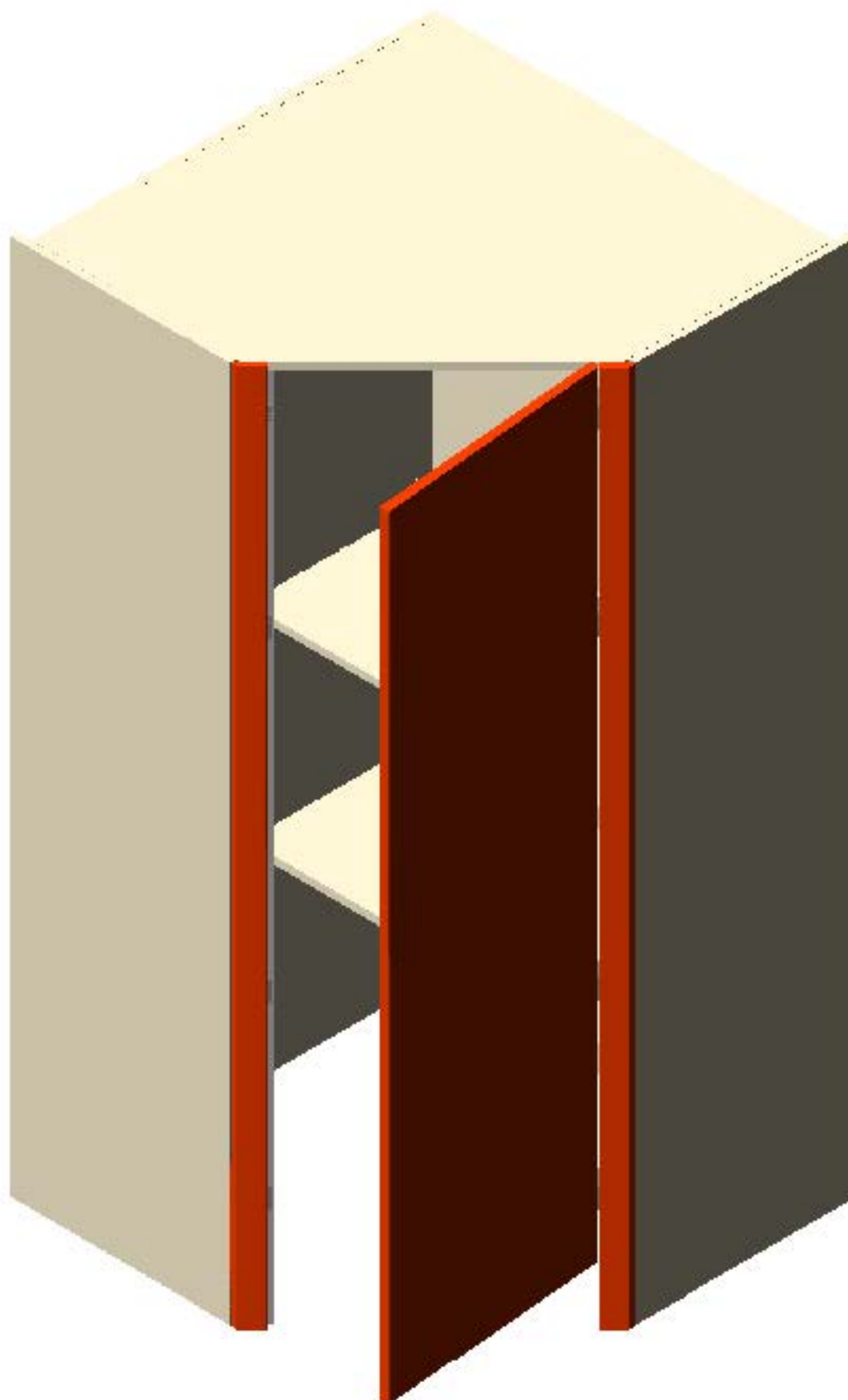


Vista dall'interno

Attrezzare l'interno con i vari accessori disponibili:
porta scope
porta aspirapolvere
ripiani in nobilitato



Montare l'anta. Si ricorda che va allineata sopra.



Come ultima operazione fissare lo zoccolo all'anta utilizzando la piastra in alluminio preforata.

